

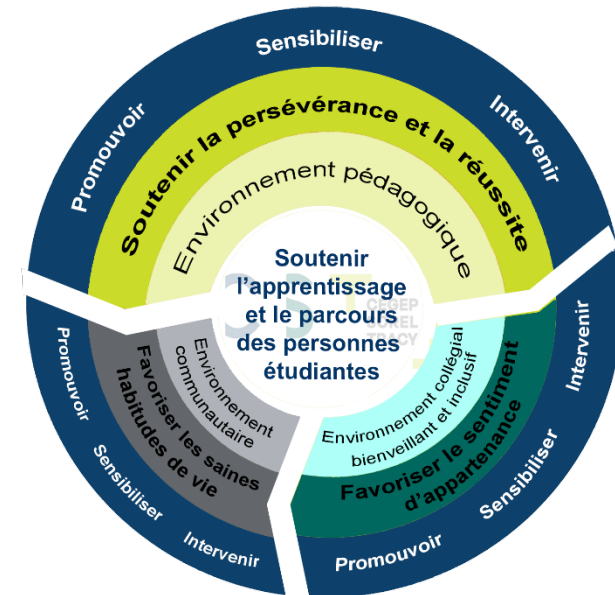
# Plan de la réussite, du bien-être et de la santé mentale 2022-2026

Le Cégep de Sorel-Tracy souhaite se démarquer en offrant un environnement vivant voué au bien-être de tous et à la réussite des personnes étudiantes.

C'est par la mise en place d'une approche globale comprenant plusieurs initiatives réputées efficaces et arrimées aux besoins et réalités des personnes étudiantes que nous entrevoyons diminuer les facteurs de risque et augmenter les facteurs de protection liés aux difficultés de santé mentale et de réussite.

Pour y parvenir, nous utiliserons différents types de leviers afin de soutenir les personnes étudiantes au niveau académique mais aussi dans le développement de leur potentiel lors de leur parcours au collégial.

Les différentes mesures de soutien à l'apprentissage, à la persévérance, à la réussite et au bien-être sont présentées dans trois environnements.



## Environnement pédagogique

Il fait référence à tout ce qui se passe dans les programmes d'études, les départements et les cours.

La relation professeur-personne étudiante correspond à une dimension déterminante de la réussite et du bien-être entourant le parcours collégial.

Au niveau pédagogique, l'intention est de **soutenir la persévérance dans les études et la réussite.**



## Environnement collégial bienveillant et inclusif

Il fait d'abord référence à un milieu de vie qui accepte la diversité et favorise l'inclusion de tous.

En offrant diverses activités et services, notre collège souhaite favoriser le développement d'un sentiment d'appartenance des personnes étudiantes pour notre établissement.

Au niveau de l'environnement collégial, l'intention est de **favoriser le sentiment d'appartenance grâce à différents types d'activités.**



## Environnement communautaire

Il fait référence aux ressources disponibles, notamment celles de nos partenaires dans la communauté, pour aider les personnes étudiantes à recourir à des stratégies personnelles favorisant leur développement, leur épanouissement.

Au niveau de la communauté, l'intention est de **favoriser les saines habitudes de vie avec l'aide des ressources et des partenaires disponibles de la région.**



À partir de la réflexion entourant ces trois environnements, cinq enjeux ont été identifiés au regard de la réussite, du bien-être et de la santé mentale. Pour chacun d'eux, il a été déterminé de proposer des actions qui sont dirigées autour des orientations suivantes :

- **Promouvoir** : Mettre quelque chose en avant, préconiser quelque chose en essayant de le faire adopter, d'en favoriser le développement
- **Sensibiliser** : Rendre quelqu'un, un groupe sensible, réceptif à quelque chose
- **Intervenir** : Agir, prendre part à une action pour régler un problème

Ces actions seront réalisées collectivement, de façon progressive, durant une période de cinq ans (A2022 à A2026)

	Accompagnement des personnes étudiantes dans leur adaptation aux études collégiales	Dépistage et soutien des personnes étudiantes vivant de l'anxiété, de la détresse psychologique ou des difficultés reliées à la santé mentale	Soutien à l'apprentissage et à l'engagement des personnes étudiantes dans leurs projets au collégial	Accompagnement des personnes enseignantes dans leur insertion et leur développement professionnel	Offrir des activités variées dans un environnement social favorable
Promouvoir	<p><b>Promouvoir les services offerts par le collège et le milieu communautaire ainsi que les outils d'intégration aux études collégiales</b></p> <p>Référer les personnes étudiantes et le personnel du cégep aux services offerts par le collège et le milieu communautaire et en faire la promotion dès leur arrivée. (A2022-H2023)</p>	<p><b>Promouvoir les services de dépistage et de soutien reliés à la santé mentale auprès aux personnes étudiantes</b></p> <p>Faire la promotion des saines habitudes de vie et d'activités de prévention afin de soutenir une santé mentale et physique positive. (A2023, en continu)</p>	<p><b>Promouvoir les services et les outils en soutien à l'apprentissage offerts aux personnes étudiantes</b></p> <p>Soutenir des initiatives qui font valoir la persévérance scolaire par des modèles signifiants ou inspirants qui ont entrepris, intégré ou poursuivi des études au collégial. (A2025)</p>	<p><b>Promouvoir les services et les outils pédagogiques offerts aux personnes enseignantes</b></p> <p>Accueillir et accompagner les nouvelles personnes enseignantes pour favoriser leur insertion professionnelle. (A2022, en continu)</p>	<p><b>Promouvoir les lieux et les activités au collège</b></p> <p>Rendre plus accessibles et plus visibles les activités offertes sur les campus. (A2024)</p> <p>Promouvoir les activités qui valorisent les saines habitudes de vie et l'importance du bien-être. (A2024)</p>
Sensibiliser	<p><b>Sensibiliser l'ensemble du personnel sur les besoins des personnes étudiantes lors de leur intégration aux études collégiales</b></p> <p>Informers les membres du personnel sur les besoins des personnes étudiantes lors de leur intégration aux études collégiales. (A2024)</p>	<p><b>Sensibiliser l'ensemble du personnel au sujet des interventions à privilégier pour favoriser le bien-être et la santé mentale</b></p> <p>Offrir de l'information aux membres du personnel afin de les outiller sur les pratiques inclusives, la réalité de la diversité sexuelle et de genre, la stigmatisation, les enjeux culturels et ceux liés à la santé mentale. (A2024 et H2024)</p>	<p><b>Sensibiliser l'ensemble du personnel sur les pratiques à impact élevé pour favoriser l'apprentissage et la réussite</b></p> <p>Proposer des activités de formation pour encourager les personnes enseignantes à bonifier leurs pratiques pédagogiques (H2023 et A2025)</p>	<p><b>Sensibiliser l'ensemble du personnel enseignant à l'importance du développement pédagogique</b></p> <p>Proposer des moyens pour accompagner les personnes enseignantes souhaitant obtenir de la rétroaction de la part des personnes étudiantes (A2025, en continu)</p>	<p><b>Sensibiliser l'ensemble de la communauté collégiale à l'importance de développer un sentiment d'appartenance pour être bien au collège</b></p> <p>Offrir des activités favorisant le sentiment d'appartenance, l'engagement et la mobilisation des personnes étudiantes. (A2026)</p>
Intervenir	<p><b>Intervenir afin de soutenir le déploiement d'actions visant à améliorer l'accueil, l'intégration et la transition interordre</b></p> <p>Soutenir le déploiement d'actions visant à améliorer l'accueil et l'intégration et à faciliter la transition interordre. (A2025)</p> <p>Réaliser un profil des personnes étudiantes afin de connaître leurs facteurs de risque en lien avec la persévérance et la réussite scolaire. (A2023, A2024, H2025, A2026)</p> <p>Proposer des activités favorisant le développement des compétences méthodologiques et numériques (A2022, A2023)</p>	<p><b>Intervenir en tenant compte des besoins spécifiques en santé mentale des personnes étudiantes</b></p> <p>Soutenir la mise en place d'un service d'évaluation des besoins et de référencement vers les ressources. (A2023)</p> <p>Bonifier les services et les activités de soutien psychosocial. (A2025)</p> <p>Poursuivre les activités actuelles de dépistage, de prévention. (A2022)</p>	<p><b>Intervenir en tenant compte des besoins spécifiques des personnes étudiantes favorisant le soutien à l'apprentissage et à l'engagement</b></p> <p>Mettre en place un mécanisme de suivi des données liées au cheminement et à la réussite (A2025, A2026)</p> <p>Déterminer les mesures de soutien ayant des répercussions bénéfiques sur la persévérance et la réussite. (H2023, A2024, A2025)</p> <p>Améliorer la persévérance (A2025)</p> <p>Améliorer la réussite</p>	<p><b>Intervenir en tenant compte des besoins spécifiques des personnes enseignantes dans leur développement professionnelle</b></p> <p>Offrir du perfectionnement pédagogique sur divers thèmes favorisant le développement de pratiques pédagogiques reconnues en enseignement (A2024 et H2024)</p> <p>Optimiser la démarche de résolution des enjeux pédagogiques rencontrés dans le cadre de la relation entre personne étudiante et personne enseignante. (A2026)</p>	<p><b>Intervenir en tenant compte des besoins spécifiques des personnes pour dynamiser la vie étudiante</b></p> <p>Poursuivre l'aménagement des espaces de socialisation accueillants et répondants à divers besoins de la communauté étudiante. (A2026)</p> <p>Bonifier l'offre d'activités à caractère socioculturel, sportif ou artistique. (A2025)</p> <p>Consulter en continu les membres de l'association étudiante pour identifier des activités à offrir et obtenir leur collaboration lors de la mise en œuvre de celles-ci. (H2025, en continu)</p>